

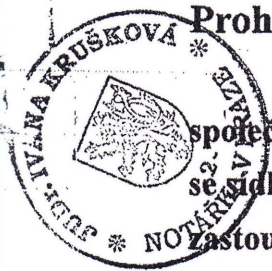
Sbírka listin

Handwritten: *libeň*

Org. <i>Libeň</i>	<i>30/95</i> <i>29/95</i>
Pop. číslo: <i>19-934/19</i>	Dat. číslo: <i>1-12-94</i>

Prohlášení vlastníka o rozdělení domu č.p. 1080 na jednotky

LU 2040



společnost: Pražská správa nemovitostí s.r.o.,
se sídlem: Seifertova 9, Praha 3, IČO: 17 04 88 69,
zastoupena jednatelem společnosti ing. Michalem Malým

Katastrální území: Praha - Libeň

číslo popisné: 1080

čísla parcelní: 2761, 2762

ulice: Andrštova č.o. 3

list vlastnictví č. 1629

1) Bytová jednotka č. 1080/1, 1. nadzemní podlaží, podlahová plocha 71 m², sestávající se ze 2 pokojů, 1 kuchyně, 1 předsíně, komory, toalety, koupelny a spíže.

Velikost spoluvlastnického podílu 40/1000

2) Jednotka č. 1080/2, 1. nadzemní podlaží, podlahová plocha 41 m².

Velikost spoluvlastnického podílu 23/1000

3) Bytová jednotka č. 1080/3, 1. nadzemní podlaží, podlahová plocha 43 m², sestávající se z 1 kuchyně, 1 pokoje, 1 předsíně, toalety a koupelny.

Velikost spoluvlastnického podílu 24/1000

4) Jednotka č. 1080/4, 1. nadzemní podlaží, podlahová plocha 76 m².

Velikost spoluvlastnického podílu 43/1000

5) Bytová jednotka č. 1080/5, 2. nadzemní podlaží, podlahová plocha 47 m², sestávající se z 1 kuchyně, 1 pokoje, 1 předsíně, toalety, koupelny a spíže.

Velikost spoluvlastnického podílu 26/1000

6) Bytová jednotka č. 1080/6, 2. nadzemní podlaží, podlahová plocha 79 m², sestávající se z 1 kuchyně, 2 pokojů, 1 předsíně, toalety, koupelny a spíže.

Velikost spoluvlastnického podílu 44/1000

7) Bytová jednotka č. 1080/7, 2. nadzemní podlaží, podlahová plocha 48 m², sestávající se z 1 kuchyně, 1 pokoje, 1 předsíně, toalety, koupelny a spíže.

Velikost spoluvlastnického podílu 27/1000

8) Bytová jednotka č. 1080/8, 2. nadzemní podlaží, podlahová plocha 51 m², sestávající se z 1 kuchyně, 1 pokoje, 1 předsíně, haly, toalety, koupelny a spíže.

Velikost spoluvlastnického podílu 28/1000

9) Bytová jednotka č. 1080/9, 2. nadzemní podlaží, podlahová plocha 45 m², sestávající se z 1 kuchyně, 1 pokoje, 1 předsíně, toalety, koupelny a spíže.

Velikost spoluvlastnického podílu 25/1000

10) Bytová jednotka č. 1080/10, 3. nadzemní podlaží, podlahová plocha 47 m², sestávající se z 1 kuchyně, 1 pokoje, 1 předsíně, toalety, koupelny a spíže.

Velikost spoluvlastnického podílu 26/1000

11) Bytová jednotka č. 1080/11, 3. nadzemní podlaží, podlahová plocha 72 m², sestávající se z 1 kuchyně, 2 pokojů, 1 předsíně, toalety, koupelny a spíže.

Velikost spoluvlastnického podílu 41/1000

12) Bytová jednotka č. 1080/12, 3. nadzemní podlaží, podlahová plocha 49 m², sestávající se z 1 kuchyně, 1 pokoje, 1 předsíně, toalety, koupelny a spíže.

Velikost spoluvlastnického podílu 27/1000

13) Bytová jednotka č. 1080/13, 3. nadzemní podlaží, podlahová plocha 50 m², sestávající se z 1 kuchyně, 1 pokoje, 1 předsíně, toalety, koupelny a spíže.

Velikost spoluvlastnického podílu 28/1000

14) Bytová jednotka č. 1080/14, 3. nadzemní podlaží, podlahová plocha 42 m², sestávající se z 1 kuchyně, 1 pokoje, 1 předsíně, toalety, koupelny a spíže.

Velikost spoluvlastnického podílu 24/1000

15) Bytová jednotka č. 1080/15, 4. nadzemní podlaží, podlahová plocha 51 m², sestávající se z 1 kuchyně, 1 pokoje, 1 předsíně, toalety, koupelny a spíže.

Velikost spoluvlastnického podílu 28/1000

16) Bytová jednotka č. 1080/16, 4. nadzemní podlaží, podlahová plocha 55 m², sestávající se z 1 kuchyně, 1 pokoje, 1 předsíně, toalety, koupelny a spíže.

Velikost spoluvlastnického podílu 30/1000

17) Bytová jednotka č. 1080/17, 4. nadzemní podlaží, podlahová plocha 48 m², sestávající se z 1 kuchyně, 1 pokoje, 1 předsíně, toalety, koupelny a spíže.

Velikost spoluvlastnického podílu 27/1000

18) Bytová jednotka č. 1080/18, 4. nadzemní podlaží, podlahová plocha 81 m², sestávající se z 1 kuchyně, 2 pokojů, 1 předsíně, toalety, koupelny a spíže.

Velikost spoluvlastnického podílu 46/1000

19) Bytová jednotka č. 1080/19, 4. nadzemní podlaží, podlahová plocha 42 m², sestávající se z 1 kuchyně, 1 pokoje, 1 předsíně, toalety, koupelny a spíže.

Velikost spoluvlastnického podílu 24/1000

20) Bytová jednotka č. 1080/20, 5. nadzemní podlaží, podlahová plocha 48 m², sestávající se z 1 kuchyně, 1 pokoje, 1 předsíně, toalety, koupelny a spíže.

Velikost spoluvlastnického podílu 27/1000

21) Bytová jednotka č. 1080/21, 5. nadzemní podlaží, podlahová plocha 54 m², sestávající se z 1 kuchyně, 1 pokoje, 1 předsíně, toalety, koupelny a spíže.

Velikost spoluvlastnického podílu 30/1000

22) Bytová jednotka č. 1080/22, 5. nadzemní podlaží, podlahová plocha 47 m², sestávající se z 1 kuchyně, 1 pokoje, 1 předsíně, toalety, koupelny a spíže.

Velikost spoluvlastnického podílu 26/1000

23) Bytová jednotka č. 1080/23, 5. nadzemní podlaží, podlahová plocha 84 m², sestávající se z 1 kuchyně, 2 pokojů, 1 předsíně, toalety, koupelny a spíže.

Velikost spoluvlastnického podílu 48/1000

24) Bytová jednotka č. 1080/24, 5. nadzemní podlaží, podlahová plocha 44 m², sestávající se z 1 kuchyně, 1 pokoje, 1 předsíně, toalety, koupelny a spíže.

Velikost spoluvlastnického podílu 24/1000

25) Jednotka č. 1080/25, 1. podzemní podlaží, podlahová plocha 58 m².

Velikost spoluvlastnického podílu 33/1000

26) Jednotka č. 1080/26, 1. podzemní podlaží, podlahová plocha 33 m².

Velikost spoluvlastnického podílu 19/1000

27) Jednotka č. 1080/27, 6. nadzemní podlaží (půdní prostor), podlahová plocha 370 m².

Velikost spoluvlastnického podílu 212/1000

Do společných částí budovy, které budou v užívání všech vlastníků jednotek, patří: vestibul, chodby, schodiště, mezipodestové balkóny, sklepní prostory (vyjma sklepních kójí a jednotek č. 1080/25 a č. 1080/26), pozemek.

Do společných částí budovy, které budou v užívání vlastníků jednotek č. 1080/3 a č. 1080/4 patří: společná předsíň (blíže specifikováno v geometrickém rozdělení domu)

Do společných částí budovy, které budou v užívání vlastníků jednotek č. 1080/7 a č. 1080/8 patří: společná předsíň (blíže specifikováno v geometrickém rozdělení domu).

Do společných částí budovy, které budou v užívání vlastníků jednotek č. 1080/12 a č. 1080/13 patří: společná předsíň (blíže specifikováno v geometrickém rozdělení domu).

Do společných částí budovy, které budou v užívání vlastníků jednotek č. 1080/15 a č. 1080/16 patří: společná předsíň (blíže specifikováno v geometrickém rozdělení domu).

Ke každé bytové jednotce přináleží sklepní kóje (blíže specifikováno v geometrickém rozdělení domu).

Přispívání vlastníků jednotek, respektive spoluvlastníků domu, na výdaje spojené se správou, údržbou a opravami společných částí domu, tzn. nemovitostí jako celku, odpovídá svou výší velikosti spoluvlastnického podílu na předmětných nemovitostech.

V Praze dne 21. listopadu 1994


Pražská správa nemovitostí,

spol. s r.o.

ing. Michal Malý

Císlo položky ověřovací knihy: 0-1 - 4864/94

Ověřuji pravost podpisu(ů), který(é) na této listině připojil(i):

ING. MICHAL HAZY, r.č. 590613/0523,
bylina Praha 3, Ulbářišské kufy 249/4



Totožnost byla zjištěna zákonným způsobem.

Notářský úřad JUDr. Ivany Kruskové se sídlem v Praze.

Praha 3, Seifertova 9, tel. 24222039, 24224267

dne: 22. 11. 1994

-3-



Ing. Jaroslav FYČENTA
pověřený JUDr. I. KRUSKOVOU
notářkou se sídlem
Praha 3, Seifertova 9

Katastrální úřad Praha město
Vklad práva povolen rozhodnutím

č. j. 19-9341/94

Vklad práva zapsán v katastru
nemovitostí dne 20. 1. 1995

Právní účinky vkladu vznikly
dne 1. 12. 1994

v Praze dne: 20. 1. 1995

Ouřiková

JUDr. Ouřiková Eva



**Příloha k prohlášení vlastníka
o rozdělení domu na jednotky**

katastrální území: Praha - Libeň

číslo popisné: 1080

čísla parcelní: 2761, 2762

LEGENDA



jednotka (1. - 6. nadzemní podlaží)



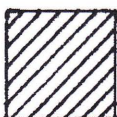
sklepní kóje a jednotky č. 1080/25 a č. 1080/26 (1. podzemní podlaží)



společné části budovy, které budou v užívání všech vlastníků jednotek



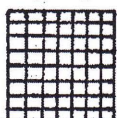
společné části budovy, které budou v užívání vlastníků jednotek č. 1080/3 a č. 1080/4



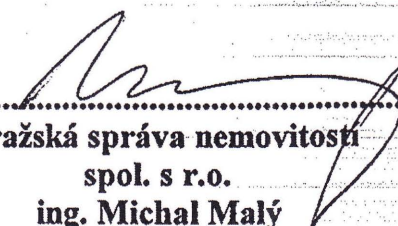
společné části budovy, které budou v užívání vlastníků jednotek č. 1080/7 a č. 1080/8



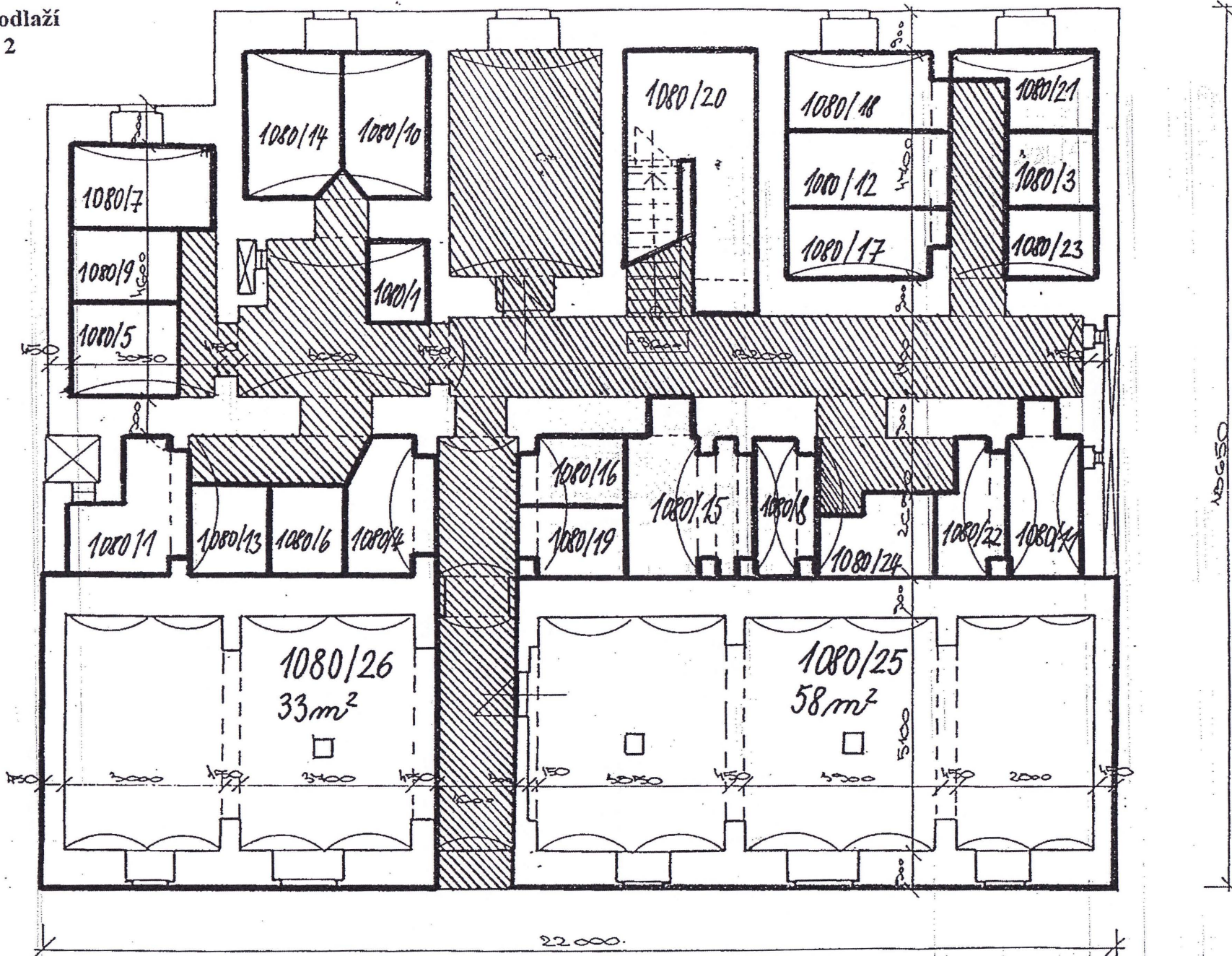
společné části budovy, které budou v užívání vlastníků jednotek č. 1080/12 a č. 1080/13



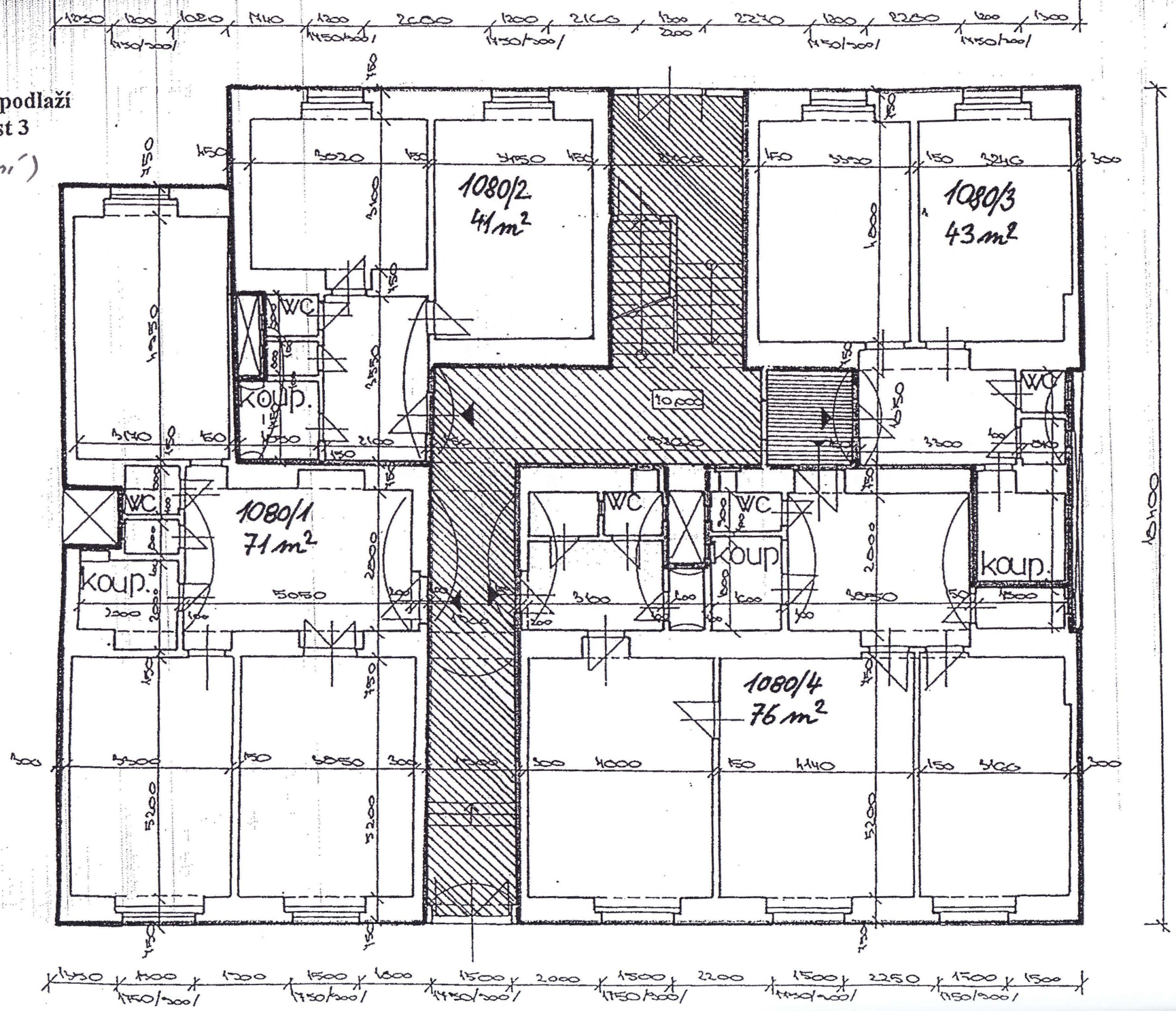
společné části budovy, které budou v užívání vlastníků jednotek č. 1080/15 a č. 1080/16


Pražská správa nemovitosti
spol. s r.o.
ing. Michal Malý

1. podzemní podlaží
listů 8, list 2

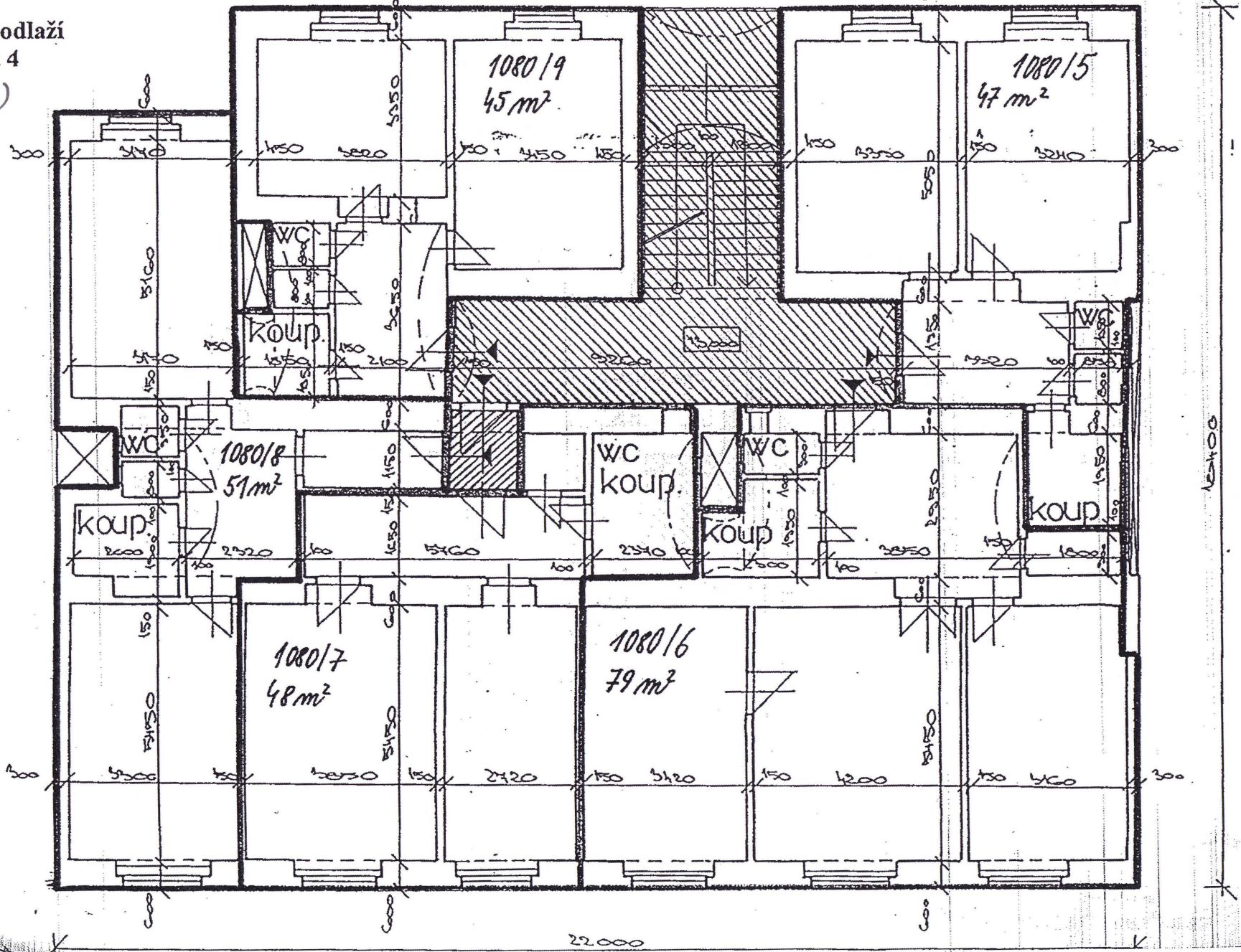


51. nadzemní podlaží
listů 8, list 3
(přízemí)



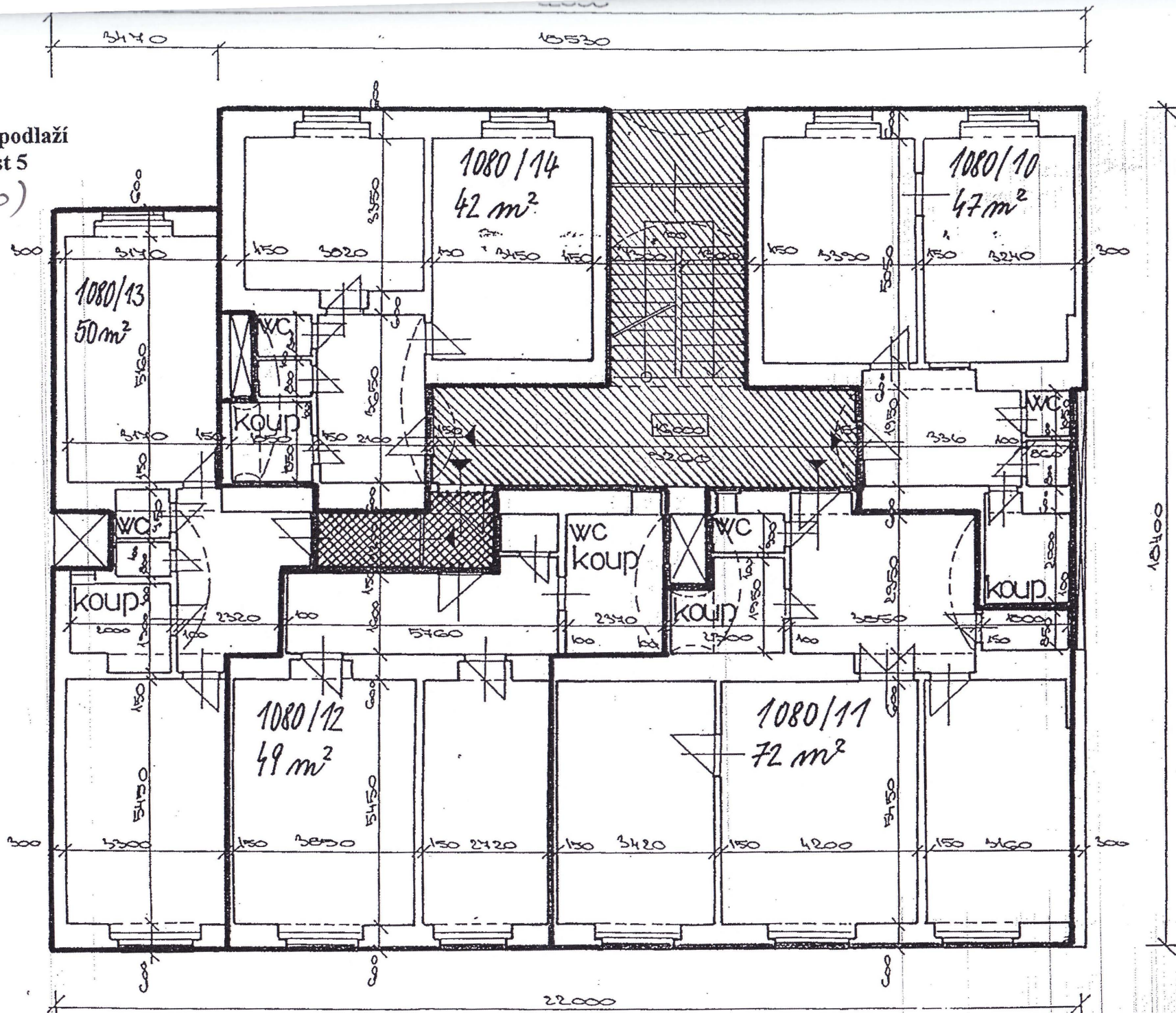
22000
5440 16560

2. nadzemní podlaží
listů 8, list 4
(1. patro)

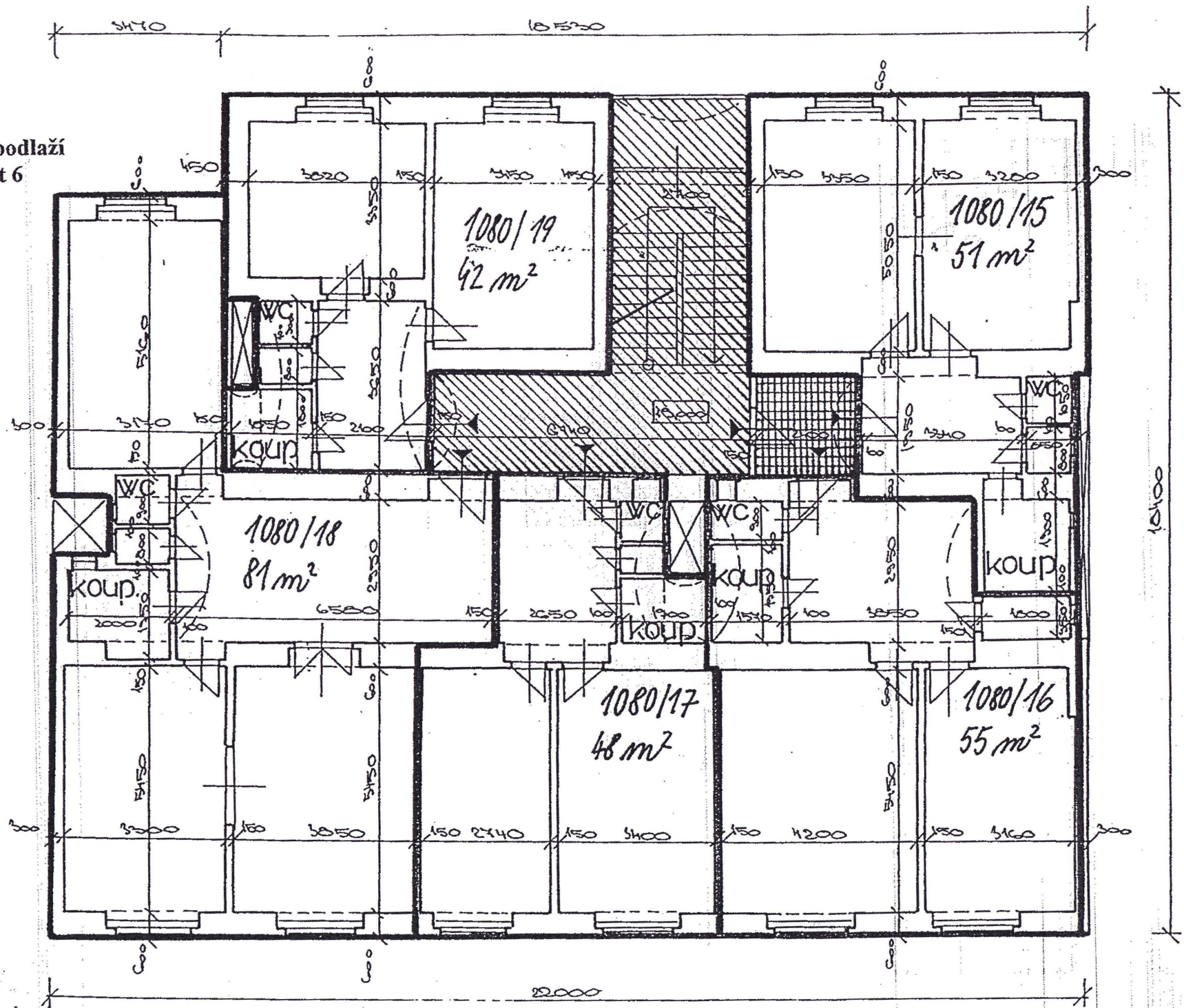


22000

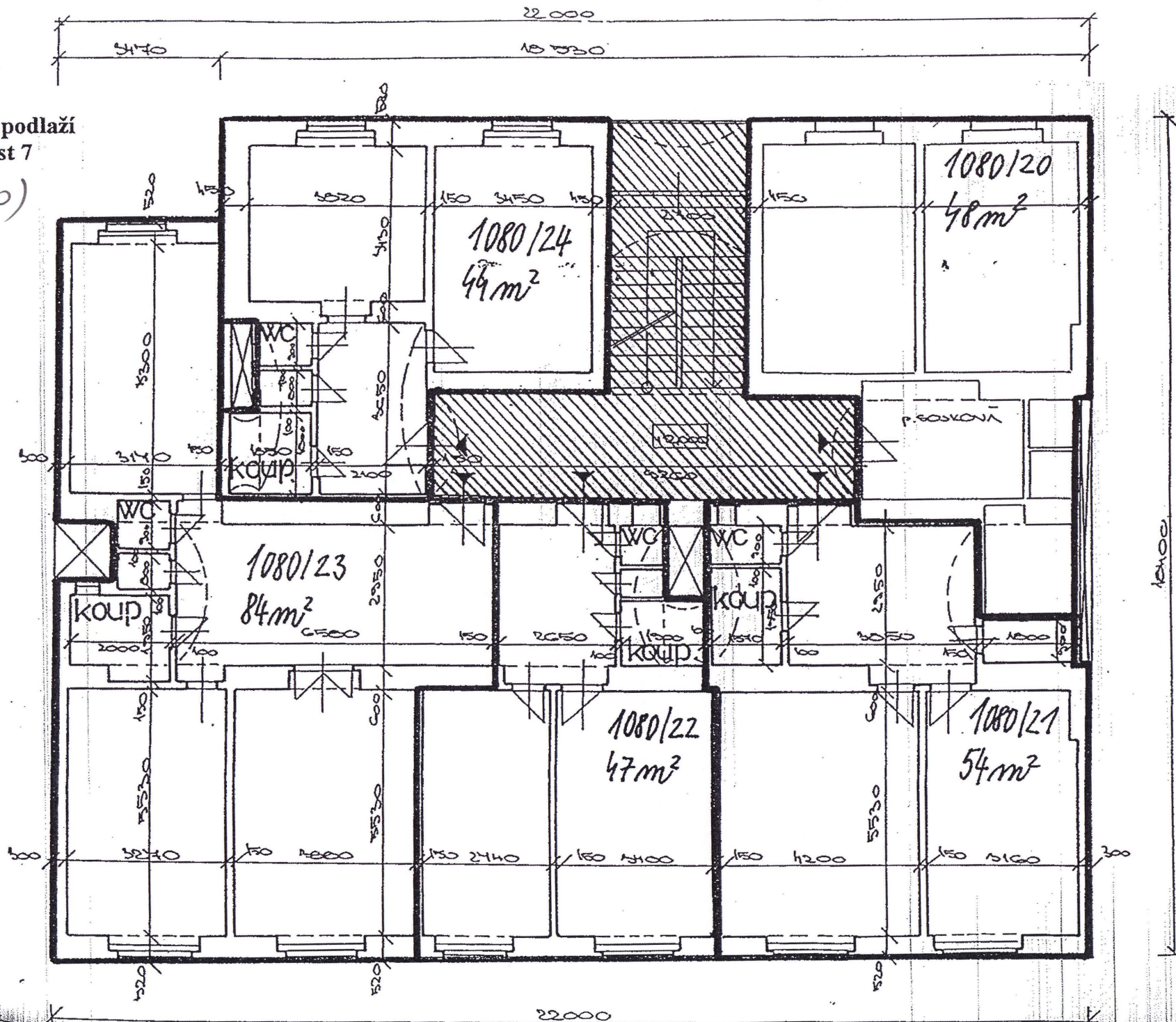
3. nadzemní podlaží
listů 8, list 5
(2. patro)



4. nadzemní podlaží
listů 8, list 6
(3. patro)



5. nadzemní podlaží
listů 8, list 7
(4. patro)



6. nadzemní podlaží
listů 8, list 8

(5. patro)

