

**Prohlášení vlastníka o rozdělení
domu č.p. 1808 na jednotky
dle § 5 zákona č. 72/1994 Sb.**

Identifikační údaje nemovitosti:

List vlastnictví	1689
Obec	Praha
Katastrální území	Libeň
Číslo popisné	1808 objekt bydlení s pozemkem č. parc. 2779 zastav. plocha a nádvoří o výměře 516 m ²

Identifikační údaje vlastníka nemovitosti:

Společnost	Pražská správa nemovitostí, spol. s r. o.
Sídlo	Seifertova 9, Praha 3
IČ	17 04 88 69
Zapsaná	u Městského soudu v Praze, odd. C, vl. č. 1671, pod značkou 7043/91

A - popis jednotek, jejich podlahová plocha, popis vybavení jednotek a stanovení spoluvlastnických podílů vlastníků jednotek na společných částech budovy

1. Bytová jednotka **1808 / 1** se nachází v 1. nadzemním podlaží.
Její podlahová plocha je **40,1 m²**

Jednotka č. **1808 / 1** se skládá z :

pokoje	19,6 m ²
kuchyně	13,1 m ²
předsíň	3,2 m ²
koupelny + WC	4,2 m ²

podlahová plocha jednotky 40,1 m²

Příslušenství bytu:

sklepní kóje	3 m ²
--------------	------------------

celková podlahová plocha 43,1 m²

Vybavení jednotky:

plynový sporák	1 ks
vana	1 ks
umyvadlo	1 ks
WC mísa s nádrží	1 ks
vodovodní baterie	3 ks
topná tělesa	1 ks
listovní schránka	1 ks
zvonek	1 ks
domácí telefon	1 ks
bojler	1 ks

Součástí jednotky jsou tyto vnitřní instalace (potrubní rozvody vody, tepla a teplé vody, plynu, elektroinstalace apod., kromě stoupacích vedení vč. hlavních uzavíracích ventilů).

K vlastnictví jednotky dále patří zejména:

- podlahová krytina, keramické obklady, nenosné příčky, okna, vstupní dveře a dveře nacházející se uvnitř jednotky
- spoluvlastnický podíl **401 / 22664** na společných částech budovy č.p. 1808 a na pozemku č.parc. 2779

2. Bytová jednotka **1808 / 2** se nachází v 1. nadzemním podlaží.
Její podlahová plocha je **45,5 m²**

Jednotka č. **1808 / 2** se skládá z :

pokoje	18,1 m ²
kuchyně	13,2 m ²
předsíň	7,2 m ²
koupelny	4,5 m ²
WC	1,2 m ²
komory	1,3 m ²

podlahová plocha jednotky 45,5 m²

Příslušenství bytu:

sklepní kóje	3,6 m ²
--------------	--------------------

celková podlahová plocha 49,1 m²

Vybavení jednotky:

plynový sporák	1 ks
vana	1 ks
umyvadlo	1 ks
WC mísa s nádrží	1 ks
topná tělesa	2 ks
listovní schránka	1 ks
zvonek	1 ks
domácí telefon	1 ks
karma	1 ks

Součástí jednotky jsou tyto vnitřní instalace (potrubní rozvody vody, tepla a teplé vody, plynu, elektroinstalace apod., kromě stoupacích vedení vč. hlavních uzavíracích ventilů).

K vlastnictví jednotky dále patří zejména:

- podlahová krytina, keramické obklady, nenosné příčky, okna, vstupní dveře a dveře nacházející se uvnitř jednotky
- spoluvlastnický podíl **455 / 22664** na společných částech budovy č.p. 1808 a na pozemku č.parc. 2779

3. Bytová jednotka **1808 / 3** se nachází v 1. nadzemním podlaží.
Její podlahová plocha je **72,3 m²**

Jednotka č. **1808 / 3** se skládá z :

pokoje	18,8 m ²
pokoje	17,1 m ²
kuchyně	12,3 m ²
předsíň	12 m ²
koupelny	5 m ²
WC	1,4 m ²
komory	1,3 m ²
komory	4,4 m ²

podlahová plocha jednotky 72,3 m²

Příslušenství bytu:

sklepní kóje	3,9 m ²
--------------	--------------------

celková podlahová plocha 76,2 m²

Vybavení jednotky:

kombinovaný sporák	1 ks
vana	1 ks
umyvadlo	1 ks
WC mísa s nádrží	1 ks
vodovodní baterie	2 ks
topná tělesa waw	2 ks
listovní schránka	1 ks
zvonek	1 ks
domácí telefon	1 ks
karma	1 ks

Součástí jednotky jsou tyto vnitřní instalace (potrubní rozvody vody, tepla a teplé vody, plynu, elektroinstalace apod., kromě stoupacích vedení vč. hlavních uzavíracích ventilů).

K vlastnictví jednotky dále patří zejména:

- podlahová krytina, keramické obklady, nenosné příčky, okna, vstupní dveře a dveře nacházející se uvnitř jednotky
- spoluvlastnický podíl **723 / 22664** na společných částech budovy č.p. 1808 a na pozemku č.parc. 2779

4. Bytová jednotka **1808 / 4** se nachází v 1. nadzemním podlaží.
Její podlahová plocha je **72,2 m²**

Jednotka č. **1808 / 4** se skládá z :

pokoje	18,7 m ²
pokoje	17,1 m ²
kuchyně	12,2 m ²
předsíň	11,9 m ²
koupelny	5,1 m ²
WC	1,4 m ²
komory	4,5 m ²
komory	1,3 m ²

podlahová plocha jednotky 72,2 m²

Příslušenství bytu:

sklepní kóje	3,8 m ²
--------------	--------------------

celková podlahová plocha 76,0 m²

Vybavení jednotky:

vana	1 ks
umyvadlo	1 ks
topná tělesa	3 ks
listovní schránka	1 ks
domácí telefon	1 ks

Součástí jednotky jsou tyto vnitřní instalace (potrubní rozvody vody, tepla a teplé vody, plynu, elektroinstalace apod., kromě stoupacích vedení vč. hlavních uzavíracích ventilů).

K vlastnictví jednotky dále patří zejména:

- podlahová krytina, keramické obklady, nenosné příčky, okna, vstupní dveře a dveře nacházející se uvnitř jednotky
- spoluvlastnický podíl **722 / 22664** na společných částech budovy č.p. 1808 a na pozemku č.parc. 2779

5. Bytová jednotka **1808 / 5** se nachází v 1. nadzemním podlaží.
Její podlahová plocha je **45,5 m²**

Jednotka č. **1808 / 5** se skládá z :

pokoje	18,2 m ²
kuchyně	13,2 m ²
předsíň	7,2 m ²
koupelny	4,4 m ²
WC	1,3 m ²
komory	1,2 m ²

podlahová plocha jednotky 45,5 m²

Příslušenství bytu:

sklepní kóje	3,7 m ²
--------------	--------------------

celková podlahová plocha 49,2 m²

Vybavení jednotky:

vana	1 ks
umyvadlo	1 ks
WC mísa s nádrží	1 ks
vodovodní baterie	2 ks
topná tělesa	4 ks
bojler	1 ks
listovní schránka	1 ks
zvonek	1 ks
domácí telefon	1 ks
elektrický kotel	1 ks

Součástí jednotky jsou tyto vnitřní instalace (potrubní rozvody vody, tepla a teplé vody, elektroinstalace apod., kromě stoupacích vedení vč. hlavních uzavíracích ventilů).

K vlastnictví jednotky dále patří zejména:

- podlahová krytina, keramické obklady, nenosné přičky, okna, vstupní dveře a dveře nacházející se uvnitř jednotky
- spoluvlastnický podíl **455 / 22664** na společných částech budovy č.p. 1808 a na pozemku č.parc. 2779

6. Bytová jednotka **1808 / 6** se nachází v 2. nadzemním podlaží.
Její podlahová plocha je **76,2 m²**

Jednotka č. **1808 / 6** se skládá z :

pokoje	20 m ²
pokoje	17,5 m ²
kuchyně	12,2 m ²
předsíně	14,2 m ²
koupelny	5,2 m ²
WC	1,4 m ²
komory	1,3 m ²
komory	4,4 m ²

podlahová plocha jednotky 76,2 m²

Příslušenství bytu:

sklepní kóje	3,1 m ²
--------------	--------------------

celková podlahová plocha 79,3 m²

Vybavení jednotky:

kuchyňská linka	1 ks
sporák	1 ks
vana	1 ks
umyvadlo	1 ks
WC mísa s nádrží	1 ks
vodovodní baterie	3 ks
topná tělesa	3 ks
vestavěné skříně	1 ks
listovní schránka	1 ks
zvonek	2 ks
domácí telefon	1 ks
karma	1 ks

Součástí jednotky jsou tyto vnitřní instalace (potrubní rozvody vody, tepla a teplé vody, plynu, elektroinstalace apod., kromě stoupacích vedení vč. hlavních uzavíracích ventilů).

K vlastnictví jednotky dále patří zejména:

- podlahová krytina, keramické obklady, nenosné příčky, okna, vstupní dveře a dveře nacházející se uvnitř jednotky
- spoluvlastnický podíl **762 / 22664** na společných částech budovy č.p. 1808 a na pozemku č.parc. 2779

7. Bytová jednotka **1808 / 7** se nachází v 2. nadzemním podlaží.
Její podlahová plocha je **47,3 m²**

Jednotka č. **1808 / 7** se skládá z :

pokoje	19,5 m ²
kuchyně	14,3 m ²
předsíň	7,2 m ²
koupelny	4,4 m ²
WC	1,2 m ²
komory	0,7 m ²

podlahová plocha jednotky 47,3 m²

Příslušenství bytu:

sklepní kóje	3,9 m ²
--------------	--------------------

celková podlahová plocha 51,2 m²

Vybavení jednotky:

kuchyňská linka	1 ks
plynový sporák	1 ks
vana	1 ks
umyvadlo	1 ks
WC mísa s nádrží	1 ks
vodovodní baterie	3 ks
topná tělesa	1 ks
listovní schránka	1 ks
zvonek	1 ks
domácí telefon	1 ks
karma	1 ks

Součástí jednotky jsou tyto vnitřní instalace (potrubní rozvody vody, tepla a teplé vody, plynu, elektroinstalace apod., kromě stoupacích vedení vč. hlavních uzavíracích ventilů).

K vlastnictví jednotky dále patří zejména:

- podlahová krytina, keramické obklady, nenosné příčky, okna, vstupní dveře a dveře nacházející se uvnitř jednotky
- spoluvlastnický podíl **473 / 22664** na společných částech budovy č.p. 1808 a na pozemku č.parc. 2779

8. Bytová jednotka **1808 / 8** se nachází v 2. nadzemním podlaží.
Její podlahová plocha je **43,7 m²**

Jednotka č. **1808 / 8** se skládá z :

pokoje	19,4 m ²
kuchyně	10 m ²
předsíň	7,7 m ²
koupelny	3,9 m ²
WC	1,3 m ²
komory	1,4 m ²

podlahová plocha jednotky 43,7 m²

Příslušenství bytu:

sklepní kóje	3,8 m ²
--------------	--------------------

celková podlahová plocha 47,5 m²

Vybavení jednotky:

vana	1 ks
umyvadlo	1 ks
WC mísa s nádrží	1 ks
vodovodní baterie	2 ks
topná tělesa	2 ks
listovní schránka	1 ks
zvonek	1 ks
domácí telefon	1 ks

Součástí jednotky jsou tyto vnitřní instalace (potrubní rozvody vody, tepla a teplé vody, plynu, elektroinstalace apod., kromě stoupacích vedení vč. hlavních uzavíracích ventilů).

K vlastnictví jednotky dále patří zejména:

- podlahová krytina, keramické obklady, nenosné příčky, okna, vstupní dveře a dveře nacházející se uvnitř jednotky
- spoluvlastnický podíl **437 / 22664** na společných částech budovy č.p. 1808 a na pozemku č.parc. 2779

9. Bytová jednotka **1808 / 9** se nachází v 2. nadzemním podlaží.
Její podlahová plocha je **55,9 m²**

Jednotka č. **1808 / 9** se skládá z :

pokoje	12,3 m ²
pokoje	19,2 m ²
kuchyně	10 m ²
předsíň	7,8 m ²
koupelny	3,9 m ²
WC	1,3 m ²
komory	1,4 m ²

podlahová plocha jednotky 55,9 m²

Příslušenství bytu:

sklepní kóje	3,7 m ²
--------------	--------------------

celková podlahová plocha 59,6 m²

Vybavení jednotky:

kombinovaný sporák	1 ks
vana	1 ks
topná tělesa waw	1 ks
listovní schránka	1 ks
zvonek	1 ks
domácí telefon	1 ks
bojler	1 ks

Součástí jednotky jsou tyto vnitřní instalace (potrubní rozvody vody, tepla a teplé vody, plynu, elektroinstalace apod., kromě stoupacích vedení vč. hlavních uzavíracích ventilů).

K vlastnictví jednotky dále patří zejména:

- podlahová krytina, keramické obklady, nenosné příčky, okna, vstupní dveře a dveře nacházející se uvnitř jednotky
- spoluvlastnický podíl **559 / 22664** na společných částech budovy
č.p. 1808 a na pozemku č.parc. 2779

10. Bytová jednotka **1808 / 10** se nachází v 2. nadzemním podlaží.
Její podlahová plocha je **47,4 m²**

Jednotka č. **1808 / 10** se skládá z :

pokoje	19,6 m ²
kuchyně	14,3 m ²
předsíň	7,1 m ²
koupelny	4,4 m ²
WC	1,3 m ²
komory	0,7 m ²

podlahová plocha jednotky 47,4 m²

Příslušenství bytu:

sklepní kóje	3,8 m ²
--------------	--------------------

celková podlahová plocha 51,2 m²

Vybavení jednotky:

plynový sporák	1 ks
vana	1 ks
umyvadlo	1 ks
WC mísa s nádrží	1 ks
vodovodní baterie	2 ks
topná tělesa waw	2 ks
listovní schránka	1 ks
zvonek	1 ks
domácí telefon	1 ks
karma	1 ks

Součástí jednotky jsou tyto vnitřní instalace (potrubní rozvody vody, tepla a teplé vody, plynu, elektroinstalace apod., kromě stoupacích vedení vč. hlavních uzavíracích ventilů).

K vlastnictví jednotky dále patří zejména:

- podlahová krytina, keramické obklady, nenosné příčky, okna, vstupní dveře a dveře nacházející se uvnitř jednotky
- spoluvlastnický podíl **474 / 22664** na společných částech budovy
č.p. 1808 a na pozemku č.parc. 2779

11. Bytová jednotka **1808** / **11** se nachází v 2. nadzemním podlaží.
Její podlahová plocha je **74,4 m²**

Jednotka č. **1808** / **11** se skládá z :

pokoje	20,1 m ²
pokoje	17,8 m ²
kuchyně	12,4 m ²
předsíň	11,9 m ²
koupelny	5,1 m ²
WC	1,4 m ²
komory	4,4 m ²
komory	1,3 m ²

podlahová plocha jednotky 74,4 m²

Příslušenství bytu:

sklepní kóje	3,8 m ²
--------------	--------------------

celková podlahová plocha 78,2 m²

Vybavení jednotky:

kombinovaný sporák	1 ks
vana	1 ks
umyvadlo	1 ks
WC mísa s nádrží	1 ks
topná tělesa	3 ks
listovní schránka	1 ks
zvonek	1 ks
infrazářič	1 ks
karma	1 ks
domácí telefon	1 ks

Součástí jednotky jsou tyto vnitřní instalace (potrubní rozvody vody, tepla a teplé vody, plynu, elektroinstalace apod., kromě stoupacích vedení vč. hlavních uzavíracích ventilů).

K vlastnictví jednotky dále patří zejména:

- podlahová krytina, keramické obklady, nenosné příčky, okna, vstupní dveře a dveře nacházející se uvnitř jednotky
- spoluvlastnický podíl **744 / 22664** na společných částech budovy č.p. 1808 a na pozemku č.parc. 2779

12. Bytová jednotka **1808 / 12** se nachází v 3. nadzemním podlaží.
Její podlahová plocha je **74,1 m²**

Jednotka č. **1808 / 12** se skládá z :

pokoje	20 m ²
pokoje	17,6 m ²
kuchyně	12,4 m ²
předsíň	11,8 m ²
koupelny	5,2 m ²
WC	1,4 m ²
komory	1,3 m ²
komory	4,4 m ²

podlahová plocha jednotky 74,1 m²

Příslušenství bytu:

sklepní kóje	3,7 m ²
--------------	--------------------

celková podlahová plocha 77,8 m²

Vybavení jednotky:

plynový sporák	1 ks
vana	1 ks
umyvadlo	1 ks
WC mísa s nádrží	1 ks
topná tělesa waw	2 ks
listovní schránka	1 ks
zvonek	1 ks
domácí telefon	1 ks
karma	1 ks

Součástí jednotky jsou tyto vnitřní instalace (potrubní rozvody vody, tepla a teplé vody, plynu, elektroinstalace apod., kromě stoupacích vedení vč. hlavních uzavíracích ventilů).

K vlastnictví jednotky dále patří zejména:

- podlahová krytina, keramické obklady, nenosné přičky, okna, vstupní dveře a dveře nacházející se uvnitř jednotky
- spoluvlastnický podíl **741 / 22664** na společných částech budovy č.p. 1808 a na pozemku č.parc. 2779

13. Bytová jednotka **1808 / 13** se nachází v 3. nadzemním podlaží.
Její podlahová plocha je **47,2 m²**

Jednotka č. **1808 / 13** se skládá z :

pokoje	19,5 m ²
kuchyně	14,2 m ²
předsíně	7,1 m ²
koupelny	4,4 m ²
WC	1,3 m ²
komory	0,7 m ²

podlahová plocha jednotky 47,2 m²

Příslušenství bytu:

sklepní kóje	7,4 m ²
--------------	--------------------

celková podlahová plocha 54,6 m²

Vybavení jednotky:

kuchyňská linka	1 ks
plynový sporák	1 ks
vana	1 ks
umyvadlo	1 ks
WC mísa s nádrží	1 ks
topná tělesa waw	2 ks
listovní schránka	1 ks
zvonek	1 ks
karma	1 ks
domácí telefon	1 ks

Součástí jednotky jsou tyto vnitřní instalace (potrubní rozvody vody, tepla a teplé vody, plynu, elektroinstalace apod., kromě stoupacích vedení vč. hlavních uzavíracích ventilů).

K vlastnictví jednotky dále patří zejména:

- podlahová krytina, keramické obklady, nenosné příčky, okna, vstupní dveře a dveře nacházející se uvnitř jednotky
- spoluvlastnický podíl **472 / 22664** na společných částech budovy č.p. 1808 a na pozemku č.parc. 2779

14. Bytová jednotka **1808 / 14** se nachází v 3. nadzemním podlaží.
Její podlahová plocha je **43,7 m²**

Jednotka č. **1808 / 14** se skládá z :

pokoje	19,4 m ²
kuchyně	10,1 m ²
předsíň	7,8 m ²
koupelny	3,8 m ²
WC	1,2 m ²
komory	1,4 m ²

podlahová plocha jednotky 43,7 m²

Příslušenství bytu:

sklepní kóje	3,9 m ²
--------------	--------------------

celková podlahová plocha 47,6 m²

Vybavení jednotky:

kuchyňská linka	1 ks
elektrický sporák	1 ks
vana	1 ks
umyvadlo	1 ks
WC mísa s nádrží	1 ks
vodovodní baterie	1 ks
topná tělesa	4 ks
listovní schránka	1 ks
zvonek	1 ks
domácí telefon	1 ks

Součástí jednotky jsou tyto vnitřní instalace (potrubní rozvody vody, tepla a teplé vody, elektroinstalace apod., kromě stoupacích vedení vč. hlavních uzavíracích ventilů).

K vlastnictví jednotky dále patří zejména:

- podlahová krytina, keramické obklady, nenosné příčky, okna, vstupní dveře a dveře nacházející se uvnitř jednotky
- spoluvlastnický podíl **437 / 22664** na společných částech budovy č.p. 1808 a na pozemku č.parc. 2779

15. Bytová jednotka **1808 / 15** se nachází v 3. nadzemním podlaží.
Její podlahová plocha je **55,8 m²**

Jednotka č. **1808 / 15** se skládá z :

pokoje	12,3 m ²
pokoje	19,2 m ²
kuchyně	10 m ²
předsíň	7,8 m ²
koupelny	3,8 m ²
WC	1,3 m ²
komory	1,4 m ²

podlahová plocha jednotky 55,8 m²

Příslušenství bytu:

sklepní kóje	3,1 m ²
--------------	--------------------

celková podlahová plocha 58,9 m²

Vybavení jednotky:

sporák	1 ks
vana	1 ks
umyvadlo	1 ks
WC mísa s nádrží	1 ks
topná tělesa waw	1 ks
listovní schránka	1 ks
zvonek	1 ks
domácí telefon	1 ks
karma	1 ks

Součástí jednotky jsou tyto vnitřní instalace (potrubní rozvody vody, tepla a teplé vody, plynu, elektroinstalace apod., kromě stoupacích vedení vč. hlavních uzavíracích ventilů).

K vlastnictví jednotky dále patří zejména:

- podlahová krytina, keramické obklady, nenosné příčky, okna, vstupní dveře a dveře nacházející se uvnitř jednotky
- spoluvlastnický podíl **558 / 22664** na společných částech budovy č.p. 1808 a na pozemku č.parc. 2779

16. Bytová jednotka **1808 / 16** se nachází v 3. nadzemním podlaží.
Její podlahová plocha je **47,1 m²**

Jednotka č. **1808 / 16** se skládá z :

pokoje	19,5 m ²
kuchyně	14,2 m ²
předsíň	7,1 m ²
koupelny	4,4 m ²
WC	1,2 m ²
komory	0,7 m ²

podlahová plocha jednotky 47,1 m²

Příslušenství bytu:

sklepní kóje	3,2 m ²
--------------	--------------------

celková podlahová plocha 50,3 m²

Vybavení jednotky:

kuchyňská linka	1 ks
vana	1 ks
umyvadlo	1 ks
WC mísa s nádrží	1 ks
vodovodní baterie	3 ks
topná tělesa	2 ks
listovní schránka	1 ks
zvonek	1 ks
domácí telefon	1 ks
karma	1 ks

Součástí jednotky jsou tyto vnitřní instalace (potrubní rozvody vody, tepla a teplé vody, plynu, elektroinstalace apod., kromě stoupacích vedení vč. hlavních uzavíracích ventilů).

K vlastnictví jednotky dále patří zejména:

- podlahová krytina, nenosné příčky, okna, vstupní dveře a dveře nacházející se uvnitř jednotky
- spoluvlastnický podíl **471 / 22664** na společných částech budovy č.p. 1808 a na pozemku č.parc. 2779

17. Bytová jednotka **1808 / 17** se nachází v 3. nadzemním podlaží.
Její podlahová plocha je **76,9 m²**

Jednotka č. **1808 / 17** se skládá z :

pokoje	20,1 m ²
pokoje	17,8 m ²
kuchyně	17 m ²
předsíň	14,4 m ²
koupelny	4,9 m ²
WC	1,4 m ²
komory	1,3 m ²

podlahová plocha jednotky 76,9 m²

Příslušenství bytu:

sklepní kóje	3,8 m ²
--------------	--------------------

celková podlahová plocha 80,7 m²

Vybavení jednotky:

kuchyňská linka	1 ks
plynový sporák	1 ks
vana	1 ks
umyvadlo	1 ks
WC mísa s nádrží	1 ks
vodovodní baterie	3 ks
topná tělesa waw	3 ks
listovní schránka	1 ks
domácí telefon	1 ks
bojler	1 ks

Součástí jednotky jsou tyto vnitřní instalace (potrubní rozvody vody, tepla a teplé vody, plynu, elektroinstalace apod., kromě stoupacích vedení vč. hlavních uzavíracích ventilů).

K vlastnictví jednotky dále patří zejména:

- podlahová krytina, keramické obklady, nenosné příčky, okna, vstupní dveře a dveře nacházející se uvnitř jednotky
- spoluvlastnický podíl **769 / 22664** na společných částech budovy č.p. 1808 a na pozemku č.parc. 2779

18. Bytová jednotka **č. 1808 / 18** se nachází v 4. nadzemním podlaží.
Její podlahová plocha je **76,1 m²**

Jednotka č. **č. 1808 / 18** se skládá z :

pokoje	20,5 m ²
pokoje	18,5 m ²
kuchyně	12,8 m ²
předsíň	11,9 m ²
koupelny	5 m ²
WC	1,4 m ²
komory	1,3 m ²
komory	4,7 m ²

podlahová plocha jednotky 76,1 m²

Příslušenství bytu:

sklepní kóje	4,5 m ²
--------------	--------------------

celková podlahová plocha 80,6 m²

Vybavení jednotky:

vana	1 ks
umyvadlo	1 ks
WC mísa s nádrží	1 ks
topná tělesa waw	2 ks
listovní schránka	1 ks
zvonek	1 ks
domácí telefon	1 ks
karma	1 ks

Součástí jednotky jsou tyto vnitřní instalace (potrubní rozvody vody, tepla a teplé vody, plynu, elektroinstalace apod., kromě stoupacích vedení vč. hlavních uzavíracích ventilů).

K vlastnictví jednotky dále patří zejména:

- podlahová krytina, nenosné příčky, okna, vstupní dveře a dveře nacházející se uvnitř jednotky
- spoluvlastnický podíl **761 / 22664** na společných částech budovy č.p. 1808 a na pozemku č.parc. 2779

19. Bytová jednotka **č. 1808 / 19** se nachází v 4. nadzemním podlaží.
Její podlahová plocha je **92,4 m²**

Jednotka č. **č. 1808 / 19** se skládá z :

pokoje	20,2 m ²
pokoje	9,9 m ²
pokoje	20 m ²
kuchyně	14,6 m ²
předsíň	6,9 m ²
koupelny	4,5 m ²
WC	1,2 m ²
chodby	9 m ²
komory	0,7 m ²
komory	1,4 m ²
komory	4 m ²

podlahová plocha jednotky 92,4 m²

Příslušenství bytu:

sklepní kóje	3,9 m ²
--------------	--------------------

celková podlahová plocha 96,3 m²

Vybavení jednotky:

kombinovaný sporák	1 ks
vana	1 ks
umyvadlo	2 ks
WC mísa s nádrží	1 ks
vodovodní baterie	3 ks
topná tělesa waw	2 ks
listovní schránka	1 ks
zvonek	1 ks
domácí telefon	1 ks
karma	1 ks

Součástí jednotky jsou tyto vnitřní instalace (potrubní rozvody vody, tepla a teplé vody, plynu, elektroinstalace apod., kromě stoupacích vedení vč. hlavních uzavíracích ventilů).

K vlastnictví jednotky dále patří zejména:

- podlahová krytina, nenosné příčky, okna, vstupní dveře a dveře nacházející se uvnitř jednotky
- spoluvlastnický podíl **924 / 22664** na společných částech budovy č.p. 1808 a na pozemku č.parc. 2779

20. Bytová jednotka **č. 1808 / 20** se nachází v 4. nadzemním podlaží.
Její podlahová plocha je **57 m²**

Jednotka č. **č. 1808 / 20** se skládá z :

pokoje	12,6 m ²
pokoje	20,2 m ²
kuchyně	9,9 m ²
předsíň	7,8 m ²
koupelny	3,8 m ²
WC	1,3 m ²
komory	1,4 m ²

podlahová plocha jednotky 57,0 m²

Příslušenství bytu:

sklepní kóje	3,8 m ²
--------------	--------------------

celková podlahová plocha 60,8 m²

Vybavení jednotky:

vana	1 ks
umyvadlo	1 ks
WC mísa s nádrží	1 ks
topná tělesa	2 ks
listovní schránka	1 ks
zvonek	1 ks
domácí telefon	1 ks
karma	1 ks

Součástí jednotky jsou tyto vnitřní instalace (potrubní rozvody vody, tepla a teplé vody, plynu, elektroinstalace apod., kromě stoupacích vedení vč. hlavních uzavíracích ventilů).

K vlastnictví jednotky dále patří zejména:

- podlahová krytina, keramické obklady, nenosné příčky, okna, vstupní dveře a dveře nacházející se uvnitř jednotky
- spoluvlastnický podíl **570 / 22664** na společných částech budovy
č.p. 1808 a na pozemku č.parc. 2779

21. Bytová jednotka **č. 1808 / 21** se nachází v 4. nadzemním podlaží.
Její podlahová plocha je **48,2 m²**

Jednotka č. **č. 1808 / 21** se skládá z :

pokoje	20,2 m ²
kuchyně	14,8 m ²
předsíň	6,8 m ²
koupelny	4,4 m ²
WC	1,3 m ²
komory	0,7 m ²

podlahová plocha jednotky 48,2 m²

Příslušenství bytu:

sklepní kóje	4 m ²
--------------	------------------

celková podlahová plocha 52,2 m²

Vybavení jednotky:

kamna	1 ks
vana	1 ks
umyvadlo	1 ks
WC mísa s nádrží	1 ks
topná tělesa	2 ks
listovní schránka	1 ks
zvonek	1 ks
domácí telefon	1 ks

Součástí jednotky jsou tyto vnitřní instalace (potrubní rozvody vody, tepla a teplé vody, plynu, elektroinstalace apod., kromě stoupacích vedení vč. hlavních uzavíracích ventilů).

K vlastnictví jednotky dále patří zejména:

- podlahová krytina, nenosné příčky, okna, vstupní dveře a dveře nacházející se uvnitř jednotky
- spoluvlastnický podíl **482 / 22664** na společných částech budovy č.p. 1808 a na pozemku č.parc. 2779

22. Bytová jednotka **č. 1808 / 22** se nachází v 4. nadzemním podlaží.
Její podlahová plocha je **78,4 m²**

Jednotka č. **č. 1808 / 22** se skládá z :

pokoje	23,2 m ²
pokoje	15,8 m ²
kuchyně	12,8 m ²
předsíň	14,4 m ²
koupelny	4,9 m ²
WC	1,3 m ²
komory	4,7 m ²
komory	1,3 m ²

podlahová plocha jednotky 78,4 m²

Příslušenství bytu:

sklepní kóje	3,9 m ²
--------------	--------------------

celková podlahová plocha 82,3 m²

Vybavení jednotky:

kuchyňská linka	1 ks
kombinovaný sporák	1 ks
vana	1 ks
umyvadlo	1 ks
WC mísa s nádrží	1 ks
vodovodní baterie	3 ks
topná tělesa	6 ks
listovní schránka	1 ks
zvonek	1 ks
domácí telefon	1 ks
plynový kotel	1 ks

Součástí jednotky jsou tyto vnitřní instalace (potrubní rozvody vody, tepla a teplé vody, plynu, elektroinstalace apod., kromě stoupacích vedení vč. hlavních uzavíracích ventilů).

K vlastnictví jednotky dále patří zejména:

- podlahová krytina, keramické obklady, nenosné příčky, okna, vstupní dveře a dveře nacházející se uvnitř jednotky
- spoluvlastnický podíl **784 / 22664** na společných částech budovy č.p. 1808 a na pozemku č.parc. 2779

23. Bytová jednotka **č. 1808 / 23** se nachází v 5. nadzemním podlaží.
Její podlahová plocha je **76,5 m²**

Jednotka č. **č. 1808 / 23** se skládá z :

pokoje	19 m ²
pokoje	18,5 m ²
kuchyně	11,8 m ²
předsíň	2 m ²
předsíň	11,9 m ²
koupelny	5 m ²
WC	1,3 m ²
komory	1,3 m ²
komory	5,7 m ²

podlahová plocha jednotky 76,5 m²

Příslušenství bytu:

sklepní kóje	3,4 m ²
--------------	--------------------

celková podlahová plocha 79,9 m²

Vybavení jednotky:

topná tělesa	3 ks
listovní schránka	1 ks
zvonek	1 ks
domácí telefon	1 ks

Součástí jednotky jsou tyto vnitřní instalace (potrubní rozvody vody, tepla a teplé vody, plynu, elektroinstalace apod., kromě stoupacích vedení vč. hlavních uzavíracích ventilů).

K vlastnictví jednotky dále patří zejména:

- podlahová krytina, keramické obklady, nenosné příčky, okna, vstupní dveře a dveře nacházející se uvnitř jednotky
- spoluvlastnický podíl **765 / 22664** na společných částech budovy č.p. 1808 a na pozemku č.parc. 2779

24. Bytová jednotka **č. 1808 / 24** se nachází v 5. nadzemním podlaží.
Její podlahová plocha je **46 m²**

Jednotka č. **č. 1808 / 24** se skládá z :

pokoje	18,9 m ²
kuchyně	13,9 m ²
předsíň	6,9 m ²
koupelny	4,4 m ²
WC	1,2 m ²
komory	0,7 m ²

podlahová plocha jednotky 46,0 m²

Příslušenství bytu:

sklepní kóje	3,5 m ²
--------------	--------------------

celková podlahová plocha 49,5 m²

Vybavení jednotky:

plynový sporák	1 ks
topná tělesa	2 ks
listovní schránka	1 ks
domácí telefon	1 ks
karma	1 ks

Součástí jednotky jsou tyto vnitřní instalace (potrubní rozvody vody, tepla a teplé vody, plynu, elektroinstalace apod., kromě stoupacích vedení vč. hlavních uzavíracích ventilů).

K vlastnictví jednotky dále patří zejména:

- podlahová krytina, nenosné příčky, okna, vstupní dveře a dveře nacházející se uvnitř jednotky
- spoluvlastnický podíl **460 / 22664** na společných částech budovy č.p. 1808 a na pozemku č.parc. 2779

25. Bytová jednotka **č. 1808 / 25** se nachází v 5. nadzemním podlaží.
Její podlahová plocha je **42,6 m²**

Jednotka č. **č. 1808 / 25** se skládá z :

pokoje	19,7 m ²
kuchyně	8,9 m ²
předsíně	7,5 m ²
koupelny	3,8 m ²
WC	1,3 m ²
komory	1,4 m ²

podlahová plocha jednotky 42,6 m²

Příslušenství bytu:

sklepní kóje	2,8 m ²
--------------	--------------------

celková podlahová plocha 45,4 m²

Vybavení jednotky:

kuchyňská linka	1 ks
plynový sporák	1 ks
vana	1 ks
umyvadlo	1 ks
WC mísa s nádrží	1 ks
vodovodní baterie	3 ks
topná tělesa waw	2 ks
listovní schránka	1 ks
zvonek	1 ks
domácí telefon	1 ks
karma	1 ks

Součástí jednotky jsou tyto vnitřní instalace (potrubní rozvody vody, tepla a teplé vody, plynu, elektroinstalace apod., kromě stoupacích vedení vč. hlavních uzavíracích ventilů).

K vlastnictví jednotky dále patří zejména:

- podlahová krytina, keramické obklady, nenosné příčky, okna, vstupní dveře a dveře nacházející se uvnitř jednotky
- spoluvlastnický podíl **426 / 22664** na společných částech budovy č.p. 1808 a na pozemku č.parc. 2779

26. Bytová jednotka **č. 1808 / 26** se nachází v 5. nadzemním podlaží.
Její podlahová plocha je **55,8 m²**

Jednotka č. **č. 1808 / 26** se skládá z :

pokoje	12,6 m ²
pokoje	20 m ²
kuchyně	8,9 m ²
předsíň	7,7 m ²
koupelny	4 m ²
WC	1,2 m ²
komory	1,4 m ²

podlahová plocha jednotky 55,8 m²

Příslušenství bytu:

sklepní kóje	3,9 m ²
--------------	--------------------

celková podlahová plocha 59,7 m²

Vybavení jednotky:

kuchyňská linka	1 ks
sporák	1 ks
vana	1 ks
umyvadlo	1 ks
WC mísa s nádrží	1 ks
vodovodní baterie	3 ks
listovní schránka	1 ks
zvonek	1 ks
domácí telefon	1 ks

Součástí jednotky jsou tyto vnitřní instalace (potrubní rozvody vody, tepla a teplé vody, plynu, elektroinstalace apod., kromě stoupacích vedení vč. hlavních uzavíracích ventilů).

K vlastnictví jednotky dále patří zejména:

- podlahová krytina, nenosné příčky, okna, vstupní dveře a dveře nacházející se uvnitř jednotky
- spoluvlastnický podíl **558 / 22664** na společných částech budovy č.p. 1808 a na pozemku č.parc. 2779

27. Bytová jednotka **č. 1808 / 27** se nachází v 5. nadzemním podlaží.
Její podlahová plocha je **45,7 m²**

Jednotka č. **č. 1808 / 27** se skládá z :

pokoje	18,9 m ²
kuchyně	13,6 m ²
předsíň	6,9 m ²
koupelny	4,4 m ²
WC	1,2 m ²
komory	0,7 m ²

podlahová plocha jednotky 45,7 m²

Příslušenství bytu:

sklepní kóje	2,7 m ²
--------------	--------------------

celková podlahová plocha 48,4 m²

Vybavení jednotky:

vana	1 ks
umyvadlo	1 ks
WC mísa s nádrží	1 ks
vodovodní baterie	2 ks
topná tělesa	3 ks
listovní schránka	1 ks
zvonek	1 ks
domácí telefon	1 ks
plynový kotel	1 ks

Součástí jednotky jsou tyto vnitřní instalace (potrubní rozvody vody, tepla a teplé vody, plynu, elektroinstalace apod., kromě stoupacích vedení vč. hlavních uzavíracích ventilů).

K vlastnictví jednotky dále patří zejména:

- podlahová krytina, keramické obklady, nenosné příčky, okna, vstupní dveře a dveře nacházející se uvnitř jednotky
- spoluvlastnický podíl **457 / 22664** na společných částech budovy č.p. 1808 a na pozemku č.parc. 2779

28. Bytová jednotka **č. 1808 / 28** se nachází v 5. nadzemním podlaží.
Její podlahová plocha je **76,1 m²**

Jednotka č. **č. 1808 / 28** se skládá z :

pokoje	18,8 m ²
pokoje	18,2 m ²
kuchyně	12,8 m ²
předsíň	13,9 m ²
koupelny + WC	6,4 m ²
komory	4,8 m ²
komory	1,2 m ²

podlahová plocha jednotky 76,1 m²

Příslušenství bytu:

sklepní kóje	3,9 m ²
--------------	--------------------

celková podlahová plocha 80,0 m²

Vybavení jednotky:

topná tělesa	3 ks
listovní schránka	1 ks
domácí telefon	1 ks

Součástí jednotky jsou tyto vnitřní instalace (potrubní rozvody vody, tepla a teplé vody, plynu, elektroinstalace apod., kromě stoupacích vedení vč. hlavních uzavíracích ventilů).

K vlastnictví jednotky dále patří zejména:

- podlahová krytina, keramické obklady, nenosné příčky, okna, vstupní dveře a dveře nacházející se uvnitř jednotky
- spoluvlastnický podíl **761 / 22664** na společných částech budovy č.p. 1808 a na pozemku č.parc. 2779

29. Bytová jednotka **č. 1808 / 29** se nachází v 6.a7. nadzemním podlaží.
Její podlahová plocha je **41 m²**

Jednotka č. **č. 1808 / 29** se skládá z :

obývacího pokoje + kuchyně	17,3 m ²
ložnice	18,2 m ²
předsíň	2,5 m ²
koupelny	1,5 m ²
WC	1,5 m ²

podlahová plocha jednotky 41,0 m²

Příslušenství bytu:

sklepní kóje	2,5 m ²
terasa	3,9 m ²
terasa	15 m ²

celková podlahová plocha 62,4 m²

Vybavení jednotky:

sprchový kout	1 ks
umyvadlo	2 ks
WC mísa s nádrží	1 ks
vodovodní baterie	3 ks
topná tělesa	2 ks
listovní schránka	1 ks
zvonek-domácí telefon	1 ks
kombinovaný plynový kotel	1 ks
ventilátor	2 ks

Součástí jednotky jsou tyto vnitřní instalace (potrubní rozvody vody, tepla a teplé vody, plynu elektroinstalace apod., kromě stoupacích vedení vč. hlavních uzavíracích ventilů).

K vlastnictví jednotky dále patří zejména:

- podlahová krytina, keramické obklady, nenosné příčky, okna, vstupní dveře a dveře nacházející se uvnitř jednotky
- spoluvlastnický podíl **410 / 22664** na společných částech budovy č.p. 1808 a na pozemku č.parc. 2779

30. Bytová jednotka **č. 1808 / 30** se nachází v 6. nadzemním podlaží.
Její podlahová plocha je **28,5 m²**

Jednotka č. **č. 1808 / 30** se skládá z :

obývacího pokoje + kuchyně	23,6 m ²
předsíň	2,5 m ²
koupelny + WC	2,4 m ²

podlahová plocha jednotky 28,5 m²

Příslušenství bytu:

sklepní kóje	2,6 m ²
--------------	--------------------

celková podlahová plocha 31,1 m²

Vybavení jednotky:

sprchový kout	1 ks
umyvadlo	1 ks
WC mísa s nádrží	1 ks
vodovodní baterie	2 ks
topná tělesa	2 ks
listovní schránka	1 ks
zvonek-domácí telefon	1 ks
kombinovaný plynový kotel	1 ks
ventilátor	1 ks

Součástí jednotky jsou tyto vnitřní instalace (potrubní rozvody vody, tepla a teplé vody, plynu elektroinstalace apod., kromě stoupacích vedení vč. hlavních uzavíracích ventilů).

K vlastnictví jednotky dále patří zejména:

- podlahová krytina, keramické obklady, nenosné příčky, okna, vstupní dveře a dveře nacházející se uvnitř jednotky
- spoluvlastnický podíl **285 / 22664** na společných částech budovy č.p. 1808 a na pozemku č.parc. 2779

31. Bytová jednotka **č. 1808 / 31** se nachází v 6.a7. nadzemním podlaží.
Její podlahová plocha je **41,4 m²**

Jednotka č. **č. 1808 / 31** se skládá z :

obývacího pokoje + kuchyně	17,6 m ²
ložnice	19,6 m ²
předsíň	2 m ²
koupelny + WC	2,2 m ²

podlahová plocha jednotky 41,4 m²

celková podlahová plocha 41,4 m²

Vybavení jednotky:

sprchový kout	1 ks
umyvadlo	1 ks
WC mísa s nádrží	1 ks
vodovodní baterie	2 ks
topná tělesa	3 ks
listovní schránka	1 ks
zvonek-domácí telefon	1 ks
kombinovaný plynový kotel	1 ks
ventilátor	1 ks

Součástí jednotky jsou tyto vnitřní instalace (potrubní rozvody vody, tepla a teplé vody, plynu, elektroinstalace apod., kromě stoupacích vedení vč. hlavních uzavíracích ventilů).

K vlastnictví jednotky dále patří zejména:

- podlahová krytina, keramické obklady, nenosné příčky, okna, vstupní dveře a dveře nacházející se uvnitř jednotky
- spoluvlastnický podíl **414 / 22664** na společných částech budovy č.p. 1808 a na pozemku č.parc. 2779

32. Bytová jednotka **č. 1808 / 32** se nachází v 6.a7. nadzemním podlaží.
Její podlahová plocha je **44 m²**

Jednotka č. **č. 1808 / 32** se skládá z :

obývacího pokoje + kuchyně	22,1 m ²
ložnice	17,9 m ²
předsíně	1,7 m ²
koupelny + WC	2,3 m ²

podlahová plocha jednotky 44,0 m²

Příslušenství bytu:

sklepní kóje	3,9 m ²
--------------	--------------------

celková podlahová plocha 47,9 m²

Vybavení jednotky:

sprchový kout	1 ks
umyvadlo	1 ks
WC mísa s nádrží	1 ks
vodovodní baterie	2 ks
topná tělesa	3 ks
listovní schránka	1 ks
zvonek-domácí telefon	1 ks
kombinovaný plynový kotel	1 ks
ventilátor	1 ks

Součástí jednotky jsou tyto vnitřní instalace (potrubní rozvody vody, tepla a teplé vody, plynu, elektroinstalace apod., kromě stoupacích vedení vč. hlavních uzavíracích ventilů).

K vlastnictví jednotky dále patří zejména:

- podlahová krytina, keramické obklady, nenosné příčky, okna, vstupní dveře a dveře nacházející se uvnitř jednotky
- spoluvlastnický podíl **440 / 22664** na společných částech budovy č.p. 1808 a na pozemku č.parc. 2779

33. Nebytová jednotka - prodejna **č. 1808 / 33** se nachází v 1. nadzemním podlaží.
Její podlahová plocha je **38,7 m²**

Jednotka č. **č. 1808 / 33** se skládá z :

prodejny	17,9 m ²
kuchyně	13,1 m ²
předsíň	3,4 m ²
koupelny + WC	4,3 m ²

podlahová plocha jednotky 38,7 m²

celková podlahová plocha 38,7 m²

Vybavení jednotky:

vana	1 ks
umyvadlo	1 ks
WC mísa s nádrží	1 ks
vodovodní baterie	1 ks
topná tělesa	1 ks
listovní schránka	1 ks
zvonek	1 ks
domácí telefon	1 ks
bojler	1 ks

Součástí jednotky jsou tyto vnitřní instalace (potrubní rozvody vody, tepla a teplé vody, plynu, elektroinstalace apod., kromě stoupacích vedení vč. hlavních uzavíracích ventilů).

K vlastnictví jednotky dále patří zejména:

- podlahová krytina, keramické obklady, nenosné příčky, okna, vstupní dveře a dveře nacházející se uvnitř jednotky
- spoluvlastnický podíl **387 / 22664** na společných částech budovy
č.p. 1808 a na pozemku č.parc. 2779

34. Nebytová jednotka - kancelář č. 1808 / 34 se nachází v 1. podzemním podlaží.
Její podlahová plocha je **37,6 m²**

Jednotka č. **č. 1808 / 34** se skládá z :

kancelář	25,3 m ²
předsíň	5,5 m ²
koupelny + WC	5,1 m ²
komory	1,7 m ²

podlahová plocha jednotky 37,6 m²

celková podlahová plocha 37,6 m²

Vybavení jednotky:

vana	1 ks
umyvadlo	1 ks
WC mísa s nádrží	1 ks
topná tělesa aku	1 ks
listovní schránka	1 ks
zvonek	1 ks
domácí telefon	1 ks

Součástí jednotky jsou tyto vnitřní instalace (potrubní rozvody vody, tepla a teplé vody, elektroinstalace apod., kromě stoupacích vedení vč. hlavních uzavíracích ventilů).

K vlastnictví jednotky dále patří zejména:

- podlahová krytina, keramické obklady, nenosné příčky, okna, vstupní dveře a dveře nacházející se uvnitř jednotky
- spoluvlastnický podíl **376 / 22664** na společných částech budovy č.p. 1808 a na pozemku č.parc. 2779

35. Nebytová jednotka - kancelář č. 1808 / 35 se nachází v 1. podzemním podlaží.
Její podlahová plocha je **49,3 m²**

Jednotka č. **č. 1808 / 35** se skládá z :

kanceláře	26,2 m ²
předsíně	11 m ²
koupelny + WC	4,9 m ²
komory	5,6 m ²
komory	1,6 m ²

podlahová plocha jednotky 49,3 m²

celková podlahová plocha 49,3 m²

Vybavení jednotky:

kuchyňská linka	1 ks
sporák	1 ks
vana	1 ks
umyvadlo	1 ks
WC mísa s nádrží	1 ks
vodovodní baterie	3 ks
topná tělesa	1 ks
listovní schránka	1 ks
domácí telefon	1 ks
vodoměr na studenou vodu	1 ks
vodoměr na teplou vodu	1 ks
bojler	1 ks

Součástí jednotky jsou tyto vnitřní instalace (potrubní rozvody vody, tepla a teplé vody, plynu, elektroinstalace apod., kromě stoupacích vedení vč. hlavních uzavíracích ventilů).

K vlastnictví jednotky dále patří zejména:

- podlahová krytina, keramické obklady, nenosné příčky, okna, vstupní dveře a dveře nacházející se uvnitř jednotky
- spoluvlastnický podíl **493 / 22664** na společných částech budovy č.p. 1808 a na pozemku č.parc. 2779

36. Bytová jednotka **1808 / 36** se nachází v 6.a7. nadzemním podlaží.
Její podlahová plocha je **71 m²**

Jednotka č. **1808 / 36** se skládá z :

obývacího pokoje + kuchyně	19 m ²
ložnice	13,7 m ²
předsíně	1,7 m ²
koupelny	4,2 m ²
WC	1,3 m ²
šatny	13,3 m ²
chodby	3,9 m ²
sklepa	13,9 m ²

podlahová plocha jednotky 71,0 m²

celková podlahová plocha 71,0 m²

Vybavení jednotky:

sprchový kout	1 ks
umyvadlo	2 ks
WC mísa s nádrží	1 ks
vodovodní baterie	3 ks
topná tělesa	5 ks
listovní schránka	1 ks
zvonek-domácí telefon	1 ks
kombinovaný plynový kotel	1 ks
ventilátor	2 ks

Součástí jednotky jsou tyto vnitřní instalace (potrubní rozvody vody, tepla a teplé vody, plynu, elektroinstalace apod., kromě stoupacích vedení vč. hlavních uzavíracích ventilů).

K vlastnictví jednotky dále patří zejména:

- podlahová krytina, keramické obklady, nenosné příčky, okna, vstupní dveře a dveře nacházející se uvnitř jednotky
- spoluvlastnický podíl **710 / 22664** na společných částech budovy č.p. 1808 a na pozemku č.parc. 2779

37. Bytová jednotka **1808 / 37** se nachází v 6. nadzemním podlaží.
Její podlahová plocha je **38,3 m²**

Jednotka č. **1808 / 37** se skládá z :

obývacího pokoje + kuchyně	30,3 m ²
předsíně	4,4 m ²
koupelny + WC	3,6 m ²

podlahová plocha jednotky 38,3 m²

celková podlahová plocha 38,3 m²

Vybavení jednotky:

sprchový kout	1 ks
umyvadlo	1 ks
WC mísa s nádrží	1 ks
vodovodní baterie	2 ks
topná tělesa	3 ks
listovní schránka	1 ks
zvonek-domácí telefon	1 ks
kombinovaný plynový kotel	1 ks
ventilátor	1 ks

Součástí jednotky jsou tyto vnitřní instalace (potrubní rozvody vody, tepla a teplé vody, plynu, elektroinstalace apod., kromě stoupacích vedení vč. hlavních uzavíracích ventilů).

K vlastnictví jednotky dále patří zejména:

- podlahová krytina, keramické obklady, nenosné přičky, okna, vstupní dveře a dveře nacházející se uvnitř jednotky
- spoluvlastnický podíl **383 / 22664** na společných částech budovy
č.p. 1808 a na pozemku č.parc. 2779

38. Bytová jednotka **1808 / 38** se nachází v 6.a7. nadzemním podlaží.
Její podlahová plocha je **45 m²**

Jednotka č. **1808 / 38** se skládá z :

obývacího pokoje+ kuchyně	20 m ²
předsíň	3,3 m ²
koupelny + WC	3,6 m ²
šatny	18,1 m ²

podlahová plocha jednotky 45,0 m²

Příslušenství bytu: **45,0**

celková podlahová plocha 45,0 m²

Vybavení jednotky:

sprchový kout	1 ks
umyvadlo	1 ks
WC mísa s nádrží	1 ks
vodovodní baterie	2 ks
topná tělesa	3 ks
listovní schránka	1 ks
zvonek-domácí telefon	1 ks
kombinovaný plynový kotel	1 ks
ventilátor	2 ks

Součástí jednotky jsou tyto vnitřní instalace (potrubní rozvody vody, tepla a teplé vody, plynu, elektroinstalace apod., kromě stoupacích vedení vč. hlavních uzavíracích ventilů).

K vlastnictví jednotky dále patří zejména:

- podlahová krytina, keramické obklady, nenosné příčky, okna, vstupní dveře a dveře nacházející se uvnitř jednotky
- spoluvlastnický podíl **450 / 22664** na společných částech budovy č.p. 1808 a na pozemku č.parc. 2779

39. Bytová jednotka **1808 / 39** se nachází v 6.a7. nadzemním podlaží.
Její podlahová plocha je **46,7 m²**

Jednotka č. **1808 / 39** se skládá z :

obývacího pokoje + kuchyně	22,9 m ²
ložnice	18,4 m ²
předsíň	3,3 m ²
koupelny + WC	2,1 m ²

podlahová plocha jednotky 46,7 m²

celková podlahová plocha 46,7 m²

Vybavení jednotky:

sprchový kout	1 ks
umyvadlo	1 ks
WC mísa s nádrží	1 ks
vodovodní baterie	2 ks
topná tělesa	3 ks
listovní schránka	1 ks
zvonek-domácí telefon	1 ks
kombinovaný plynový kotel	1 ks
ventilátor	1 ks

Součástí jednotky jsou tyto vnitřní instalace (potrubní rozvody vody, tepla a teplé vody, plynu, elektroinstalace apod., kromě stoupacích vedení vč. hlavních uzavíracích ventilů).

K vlastnictví jednotky dále patří zejména:

- podlahová krytina, keramické obklady, nenosné příčky, okna, vstupní dveře a dveře nacházející se uvnitř jednotky
- spoluvlastnický podíl **467 / 22664** na společných částech budovy č.p. 1808 a na pozemku č.parc. 2779

40. Bytová jednotka **1808 / 40** se nachází v 6.a7. nadzemním podlaží.
Její podlahová plocha je **41,5 m²**

Jednotka č. **1808 / 40** se skládá z :

obývacího pokoje + kuchyně	17,6 m ²
ložnice	19,6 m ²
předsíň	2,1 m ²
koupelny + WC	2,2 m ²

podlahová plocha jednotky 41,5 m²

celková podlahová plocha 41,5 m²

Vybavení jednotky:

sprchový kout	1 ks
umyvadlo	1 ks
WC mísa s nádrží	1 ks
vodovodní baterie	2 ks
topná tělesa	3 ks
listovní schránka	1 ks
zvonek-domácí telefon	1 ks
kombinovaný plynový kotel	1 ks
ventilátor	1 ks

Součástí jednotky jsou tyto vnitřní instalace (potrubní rozvody vody, tepla a teplé vody, plynu, elektroinstalace apod., kromě stoupacích vedení vč. hlavních uzavíracích ventilů).

K vlastnictví jednotky dále patří zejména:

- podlahová krytina, keramické obklady, nenosné příčky, okna, vstupní dveře a dveře
- nacházející se uvnitř jednotky
- spoluvlastnický podíl **415 / 22664** na společných částech budovy
č.p. 1808 a na pozemku č.parc. 2779

41. Bytová jednotka **1808 / 41** se nachází v 6. nadzemním podlaží.
Její podlahová plocha je **28,2 m²**

Jednotka č. **1808 / 41** se skládá z :

obývacího pokoje + kuchyně	23,3 m ²
předsíň	2,5 m ²
koupelny + WC	2,4 m ²

podlahová plocha jednotky 28,2 m²

celková podlahová plocha 28,2 m²

Vybavení jednotky:

sprchový kout	1 ks
umyvadlo	1 ks
WC mísa s nádrží	1 ks
vodovodní baterie	2 ks
topná tělesa	2 ks
listovní schránka	1 ks
zvonek-domácí telefon	1 ks
kombinovaný plynový kotel	1 ks
ventilátor	1 ks

Součástí jednotky jsou tyto vnitřní instalace (potrubní rozvody vody, tepla a teplé vody, plynu, elektroinstalace apod., kromě stoupacích vedení vč. hlavních uzavíracích ventilů).

K vlastnictví jednotky dále patří zejména:

- podlahová krytina, keramické obklady, nenosné přičky, okna, vstupní dveře a dveře nacházející se uvnitř jednotky
- spoluvlastnický podíl **282 / 22664** na společných částech budovy č.p. 1808 a na pozemku č.parc. 2779

42. Bytová jednotka **1808 / 42** se nachází v 6.a7. nadzemním podlaží.
Její podlahová plocha je **55,1 m²**

Jednotka č. **1808 / 42** se skládá z :

obývacího pokoje + kuchyně	17,5 m ²
ložnice	18,2 m ²
předsíň	2,5 m ²
koupelny	1,5 m ²
WC	1,5 m ²
sklepa	13,9 m ²

podlahová plocha jednotky 55,1 m²

Příslušenství bytu:

terasa	4,1 m ²
terasa	15 m ²

celková podlahová plocha 74,2 m²

Vybavení jednotky:

sprchový kout	1 ks
umyvadlo	2 ks
WC mísa s nádrží	1 ks
vodovodní baterie	3 ks
topná tělesa	2 ks
listovní schránka	1 ks
zvonek-domácí telefon	1 ks
kombinovaný plynový kotel	1 ks
ventilátor	2 ks

Součástí jednotky jsou tyto vnitřní instalace (potrubní rozvody vody, tepla a teplé vody, plynu, elektroinstalace apod., kromě stoupacích vedení vč. hlavních uzavíracích ventilů).

K vlastnictví jednotky dále patří zejména:

- podlahová krytina, keramické obklady, nenosné příčky, okna, vstupní dveře a dveře nacházející se uvnitř jednotky
- spoluvlastnický podíl **551 / 22664** na společných částech budovy č.p. 1808 a na pozemku č.parc. 2779

C - vymezení společných částí budovy

Do společných částí budovy, které budou v užívání všech vlastníků jednotek patří zejména: osobní výtah včetně výtahové šachty a strojovny výtahu, dvůr, základy včetně izolací, obvodové a nosné zdivo, hlavní stěny, průčelí, střecha, hlavní svislé a vodorovné konstrukce, vchody, schodiště, okna a dveře přímo přístupné ze společných částí budovy, vyjma vstupních dveří do všech jednotek a oken, které jsou přístupné přímo z jednotek, chodby, komíny, rozvody studené vody, rozvody plynu, rozvody kanalizace, domovní elektroinstalace, rozvody domácích telefonů, hromosvody, dešťový svod, rozvody STA.

D - práva a závazky týkající se budovy a jejích společných částí

Uzavřené smlouvy:

Smlouva ze dne 3.1.2007 o dodávce vody a odběru odpadních vod pro veřejnou potřebu s Pražskými vodovody a kanalizacemi a.s. se sídlem Pařížská 11, Praha 1

Smlouva ze dne 30.12.2006 na dodávku elektrické energie s Pražskou energetikou a.s. se sídlem Na Hroudě 1492/4, Praha 10

Smlouva ze dne 20.12.2006 o odvozu odpadu s Magistrátem hl. města Prahy - Prohlášení plátce poplatku. Svoz zajišťuje firma IPODEC-ČM se sídlem Beštáková 457/5, Praha 8

Smlouva ze dne 23.1.2007 na pravidelný servis výtahů s VVS - české výtahy spol. s r.o. se sídlem Beranových 65, Praha 9

Smlouva ze dne 15.1.2007 na pravidelný úklid domu se Zdeňkou Lukášovou se sídlem Pod Lipami 7, Praha 3

E - určení správce budovy a určení pravidel pro přispívání spoluvlastníků

Přispívání vlastníků jednotek, respektive spoluvlastníků budovy, na výdaje spojené se správou, údržbou a opravami společných částí budovy, tzn. nemovitostí jako celku, odpovídá svou výší velikosti spoluvlastnického podílu na předmětných nemovitostech.

Správu, provoz a opravy společných částí domu a pozemků bude zajišťovat společnost Pražská správa nemovitostí, spol. s.r.o., se sídlem Seifertova 9, Praha 3, IČ: 17 04 88 69.

V Praze dne 17.9.2008

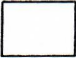


Pražská správa nemovitostí, spol. s.r.o.
Marek Padevět
na základě plné moci ze dne 31.12.2007

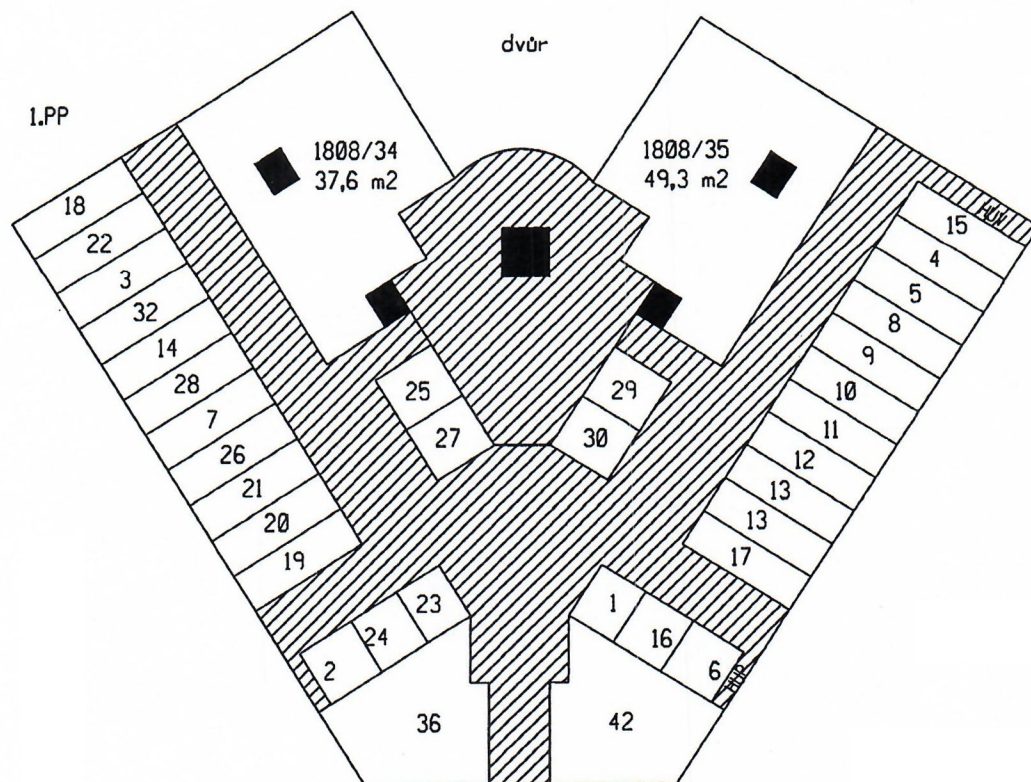
B - přehled spoluvlastnických podílů

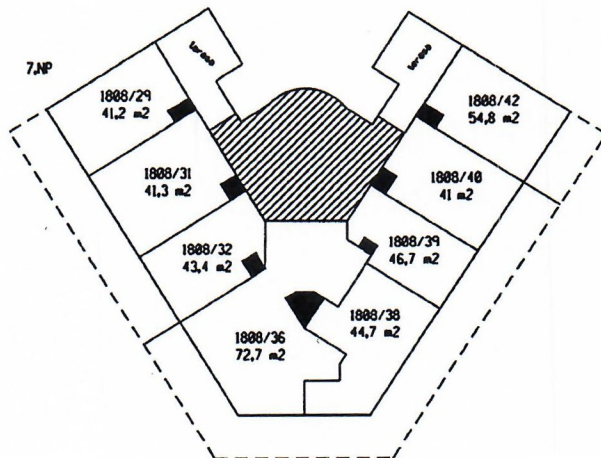
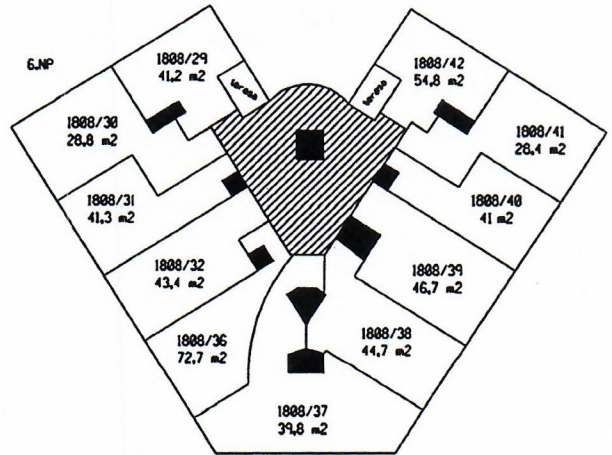
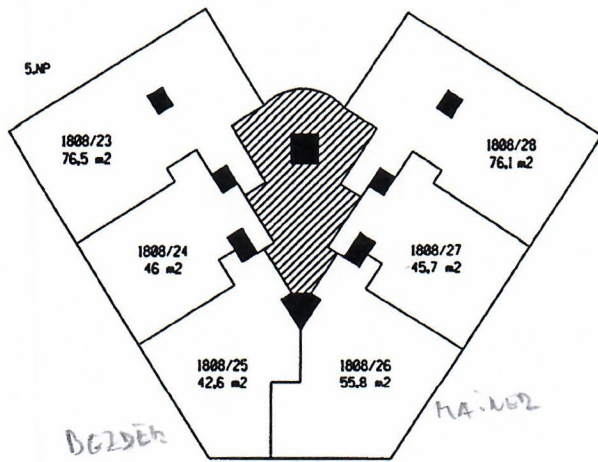
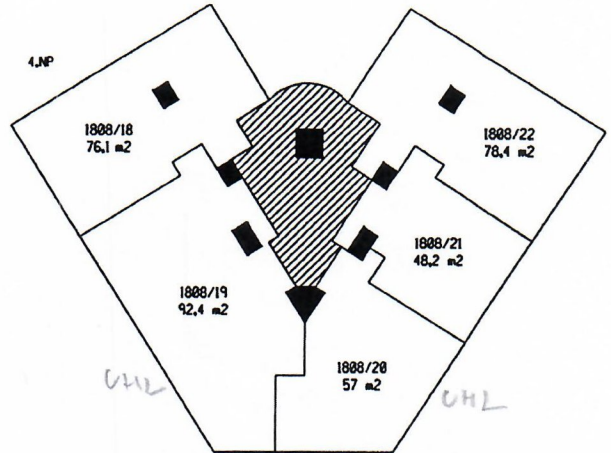
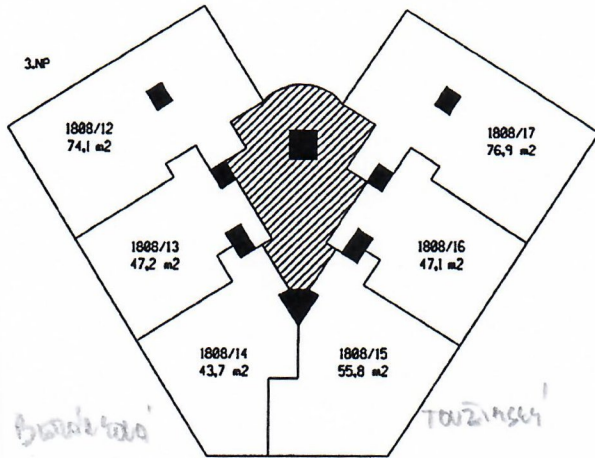
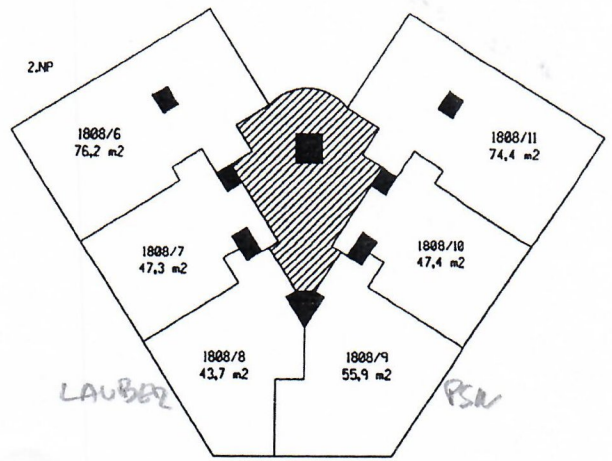
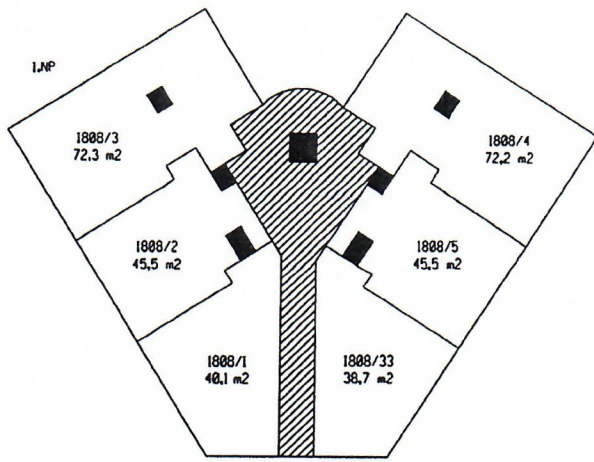
č.p. 1808	
číslo jednotky	spoluvlastnický podíl
1808 / 1	401 / 22664
1808 / 2	455 / 22664
1808 / 3	723 / 22664
1808 / 4	722 / 22664
1808 / 5	455 / 22664
1808 / 6	762 / 22664
1808 / 7	473 / 22664
1808 / 8	437 / 22664
1808 / 9	559 / 22664
1808 / 10	474 / 22664
1808 / 11	744 / 22664
1808 / 12	741 / 22664
1808 / 13	472 / 22664
1808 / 14	437 / 22664
1808 / 15	558 / 22664
1808 / 16	471 / 22664
1808 / 17	769 / 22664
1808 / 18	761 / 22664
1808 / 19	924 / 22664
1808 / 20	570 / 22664
1808 / 21	482 / 22664
1808 / 22	784 / 22664
1808 / 23	765 / 22664
1808 / 24	460 / 22664
1808 / 25	426 / 22664
1808 / 26	558 / 22664
1808 / 27	457 / 22664
1808 / 28	761 / 22664
1808 / 29	410 / 22664
1808 / 30	285 / 22664
1808 / 31	414 / 22664
1808 / 32	440 / 22664
1808 / 33	387 / 22664
1808 / 34	376 / 22664
1808 / 35	493 / 22664
1808 / 36	710 / 22664
1808 / 37	383 / 22664
1808 / 38	450 / 22664
1808 / 39	467 / 22664
1808 / 40	415 / 22664
1808 / 41	282 / 22664
1808 / 42	551 / 22664
CELKEM	22664 / 22664

Příloha k prohlášení vlastníka
o rozdělení budovy č.p. 1808 na jednotky

číslo popisné: 1808
ulice: Pivovarnická
číslo parcelní: 2779
katastrální území: Libeň
obec: Praha

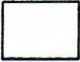


-  - bytové a nebytové jednotky
-  - společné prostory
-  - prostory bez podlažní plochy





Příloha k prohlášení vlastníka
o rozdělení budovy č.p. 1808 na jednotky

číslo popisné: 1808
ulice: Pivovarnická
číslo parcelní: 2779
katastrální území: Libeň
obec: Praha

-  - bytové a nebytové jednotky
-  - společné prostory
-  - prostory bez podlažní plochy

